

Nowe godziny otwarcia atrakcji turystycznych w Tomaszowie Maz.



14.10.2024

Wraz z początkiem sezonu jesienno-zimowego zmieniły się godziny otwarcia Skansenu Rzeki Pilicy oraz Grot Nagórzyckich, czyli głównych atrakcji turystycznych Tomaszowa Mazowieckiego. Zachęcamy tomaszowian oraz turystów do zwiedzania obiektów!

Godziny otwarcia [Skansenu Rzeki Pilicy](#) w okresie 16 października - 31 marca:

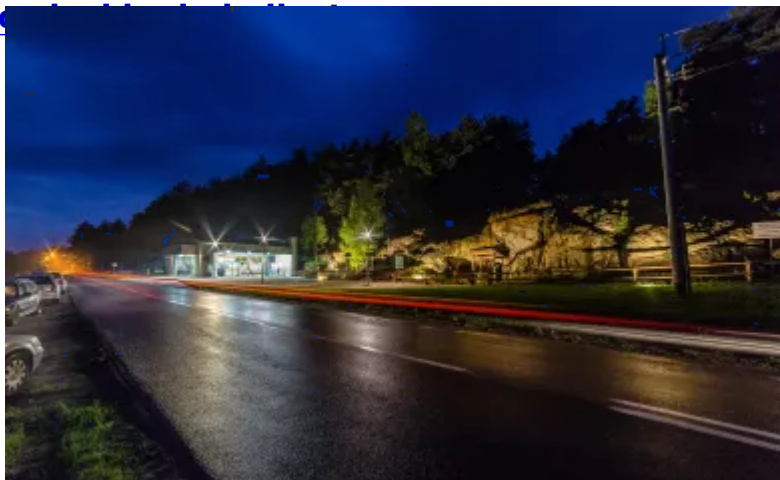
- wtorek-niedziela w godz. 9-16 (ostatnie wejście godzinę przed zamknięciem)

Godziny otwarcia [Podziemnej Trasy Turystycznej „Groty Nagórzyckie”](#) w okresie 16 października - 31 marca:

- wtorek-niedziela w godz. 9-16 (ostatnie wejście godzinę przed zamknięciem)

Zarówno bilety na wejście do Skansenu Rzeki Pilicy, jak i do Grot można kupić wcześniej w serwisie www.biletyna.pl lub na miejscu tuż przed wejściem.

Zaplanuj z nami wycieczki jedno lub kilkudniowe po Tomaszowie Mazowieckim







- [Drukuj](#)
- [PDF](#)
- 22 wyświetlenia