

Nowe, dłuższe godziny otwarcia tomaszowskich atrakcji turystycznych!



03.04.2025

Wraz z początkiem kwietnia wydłużyły się godziny otwarcia Skansenu Rzeki Pilicy oraz Grot Nagórzyckich, czyli głównych atrakcji turystycznych Tomaszowa Mazowieckiego. Zachęcamy tomaszowian oraz turystów do zwiedzania obiektów!

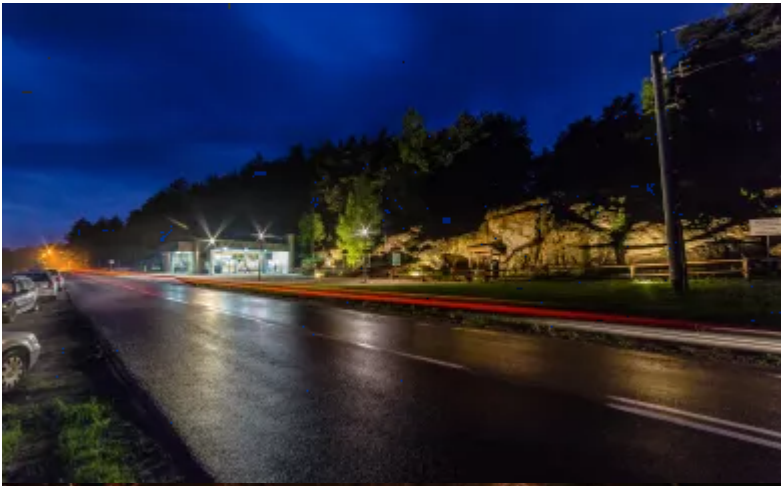
Godziny otwarcia [Skansenu Rzeki Pilicy](#) w okresie 1 kwietnia - 31 maja

- wtorek-niedziela w godz. 9-17 (ostatnie wejście godzinę przed zamknięciem)

Godziny otwarcia [Podziemnej Trasy Turystycznej „Groty Nagórzyckie”](#) w okresie 1 kwietnia - 31 maja:

- wtorek-niedziela w godz. 9-17 (ostatnie wejście godzinę przed zamknięciem)

Zarówno bilety na wejście do Skansenu Rzeki Pilicy, jak i do Grot można kupić wcześniej w serwisie www.biletyna.pl lub na miejscu tuż przed wejściem.







- [Drukuj](#)
- [PDF](#)
- 20 wyświetleń